



Une bien jolie maison habitable de suite, à l'entrée d'un petit bourg.
Petit jardin sans soucis.

 84 m²

 3 pièces

 Genouillac



Vendu

Surface	84.00 m ²
Séjour	32 m ²
Superficie du terrain	440 m ²
Pièces	3
Chambres	2
Niveaux	2
Salle d'eau	1
WC	1
État général	En excellent état
Chauffage	Bois
Cuisine	Aménagée

Référence Cette maison, mitoyenne d'un côté, se situe à l'entrée d'un petit bourg, dans le nord de la Creuse, proche de Genouillac.

Elle est connectée au tout à l'égout. Chauffage au bois (poêle) et électrique. Il est possible par la suite de faire installer un chauffage au gaz : le gaz de ville passe juste devant la maison.

Toutes les fenêtres sont à double vitrage bois. Isolation des murs et toiture effectuée.

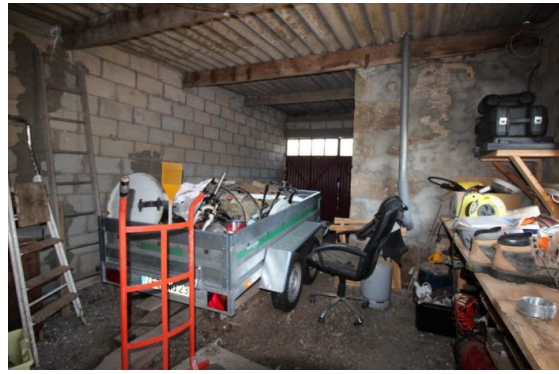
Chaque partie de la maison a été pensée et décorée minutieusement, afin d'optimiser la surface habitable et la surface de rangement.



Attegia immobilier
1 Place St Pierre
23270 Châtelus-Malvaleix
05 87 56 11 80



Christine SERRE
infos@immo-creuse.com
06 60 52 55 52



sarl au capital de 100 € • SIRET 502355258 • TVA FR66502355258 • Carte pro 2301 2018 000 029 818, délivrée par CCI Creuse • Caisse de garantie Galian 89 rue de la Boétie 75008 Paris d' un montant de 120000 € avec manquement de fonds • N° RCP 120137405 auprès de MMA entreprise 14 bd Marie et Alexandre Oyon 72030 Le Mans Cedex 9 • Médiateur de la consommation : ANM conso situé à 62 rue Tiquetonne 75002 Paris , site : www.anm-mediation.com
Document non contractuel