

193 830 €

02 a 25 ca

11 pièces

Azerables La Souterrain



Surface	225.00 m ²
Superficie du terrain	14 a 54 ca
Pièces	11
Chambres	9
Salle de bains	1
Salle d'eau	1
WC	3 Indépendant
Taxe foncière	788 €/an

Référence 896 Surface habitable : 225 m2

Chambres : 9

Terrain : 1 454 m2

Pour grande maison familiale ou Maison d'Hôtes.

Ce bien atypique est situé dans un petit bourg tranquille avec commerces, proche de La Souterraine.

La propriété a été restaurée en 2009. Elle est raccordée au tout à l'égout. La structure est saine, et elle est habitable immédiatement. Chauffage central au gaz avec cuve enterrée, et poêle à pellets.

Double vitrage pvc.

La maison comprend, au rez de chaussée : une entrée, un bureau, un wc indépendant, une cuisine équipée de 14 m2, une arrière cuisine de 7.5 m2, un séjour de presque 45 m2, très clair, avec portes qui s'ouvrent sur le jardin et le poêle à pellets. Une chambre de 14 m2, une chaufferie, un espace de rangement de 23 m2. (ancien couloir qui menait à une chapelle qui a été obturé).

Au premier étage, un palier, 4 chambres de 17, 12, 15 et 11 m2, une salle d'eau, un wc indépendant.

Au 2ème étage, un palier, une salle de bains de presque 11 m2, 4 chambres d'environ 12 m2 chacune et un wc. Toutes les chambres possèdent un petit cabinet de toilette.

La maison possède un jardin arboré clôturé, avec vue sur une ancienne chapelle ainsi que sur des bâtiments religieux, dont elle faisait auparavant partie.

Des commerces, un cabinet médical sont à proximité immédiate.

La Souterraine, avec ses commerces, services et supermarchés et sa gare (Ligne pour Paris ou Limoges) est à 10 mn.

L'autoroute A20 est à 5 mn en voiture.

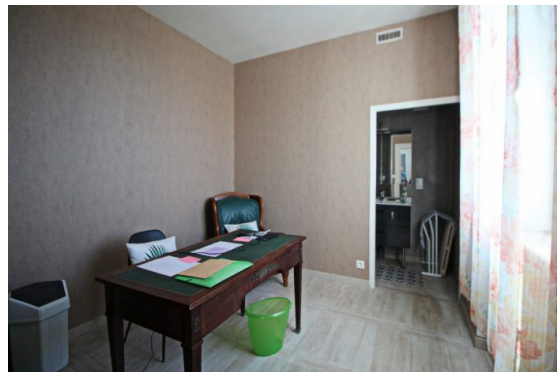
Mandat N° 896. Honoraires inclus de 6.5% TTC à la charge de l'acquéreur. Prix hors honoraires 182 000 €. Nos honoraires : <http://www.immo-creuse-berry.com/honoraires>

Les points forts :

- Toute une atmosphère !
- Tout à l'égout
- proche commerces



Attegia immobilier
1 Place St Pierre
23270 Châtelus-Malvaleix
www.immo-creuse-berry.com
infos@immo-creuse.com
05 87 56 11 80



sarl au capital de 100 € • SIRET 502355258 • TVA FR66502355258 • Carte pro 2301 2018 000 029 818, délivrée par CCI Creuse • Caisse de garantie Galian 89 rue de la Boétie 75008 Paris d' un montant de 120000 € 1 • N° RCP 120137405 auprès de MMA entreprise 14 bd Marie et Alexandre Oyon 72030 Le Mans Cedex 9
Document non contractuel