



Maison mitoyenne avec cour fleurie, divisée en deux appartements

106 380 €

125 m²

6 pièces

Ardentes



Surface	125.00 m ²
Pièces	6
Chambres	2
Salle d'eau	2
WC	2 Indépendant
Taxe foncière	640 €/an

Référence 992 Maison mitoyenne avec cour fleurie, divisée en deux appartements

Commune d'Ardentes, centre bourg.

Située à 15min de Châteauroux, cette maison mitoyenne en parfait état sur terrain de 196 m² est idéale pour un premier achat ou un investissement locatif.

Offrant une surface de 125m², elle se décompose comme suit : un appartement de type 2 au RdC de 57m² actuellement loué 360€/mois HC (le bail court jusqu'en octobre 2022) et un appartement de type 2 au 1er étage de 69m² libre (très beau parquet, cuisine équipée, vue dégagée).

Cette maison en parfait état offre des prestations soignées (installations électriques aux normes, chauffage gaz individuel, double vitrage) et du cachet. Dans la cour, chaque appartement dispose d'une dépendance pour le rangement.

Toutes les commodités sont disponibles aux pieds de la maison (commerces, transports, accès routiers). Cette maison est parfaite pour un premier achat : aucun frais à prévoir. Dans le cadre d'un investissement locatif : demande locative grâce à la proximité avec Châteauroux et possibilité de faire du saisonnier. A saisir.

Xavier SEGURA, commercial agent, RSAC Châteauroux
n° 852 827 393 Tél : 00 33 7 81 65 79 45 mail :
xavier.attegia.immo@gmail.com

Mandat N° 992. Honoraires inclus de 8% TTC à la charge de l'acquéreur. Prix hors honoraires 98 500 €. Classe énergie D, Classe climat E. Ce bien vous est proposé par un agent commercial. Nos honoraires :

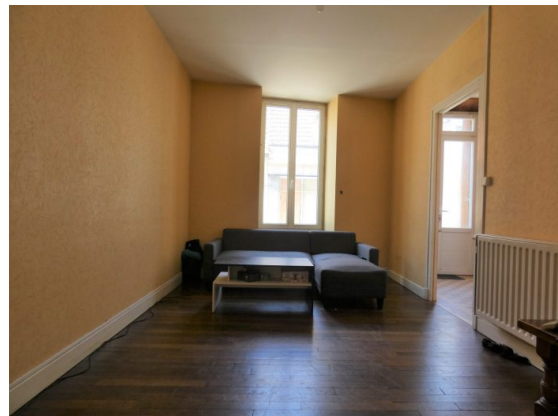
<http://files.netty.immo/file/attegia/honoraires>

Les points forts :

- Pour investisseur

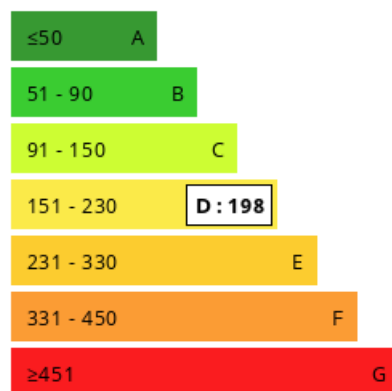


Attegia immobilier
1 Place St Pierre
23270 Châtelus-Malvaleix
www.immo-creuse-berry.com
infos@immo-creuse.com
05 55 61 83 81



Consommations énergétiques

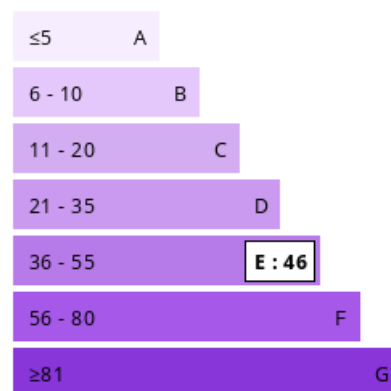
Logement économe



Logement énergivore (kWh/m².an)

Émission de gaz à effet de serre

Faible émission de GES



Forte émission de GES (kg CO₂/m².an)

